

МКУК « Лузская БИС»  
БИБЛИОТЕКА им. В. А. МЕНЬШИКОВА, ПЦПИ



# ВСЕРОССИЙСКАЯ ПЕРЕПИСЬ НАСЕЛЕНИЯ



Луза, 2020



*Постановление Правительства РФ от  
07.12.2019 N 1608  
"Об организации Всероссийской переписи  
населения 2020 года"*

**ПОСТАНОВЛЕНИЕ ПРАВИТЕЛЬСТВА РФ ОТ 07.12.2019 N 1608 "ОБ ОРГАНИЗАЦИИ  
ВСЕРОССИЙСКОЙ ПЕРЕПИСИ НАСЕЛЕНИЯ 2020 ГОДА"**

Введите название или реквизиты документа...

Поиск

**ПРАВИТЕЛЬСТВО РОССИЙСКОЙ ФЕДЕРАЦИИ**

**ПОСТАНОВЛЕНИЕ**  
от 7 декабря 2019 г. N 1608

**ОБ ОРГАНИЗАЦИИ ВСЕРОССИЙСКОЙ ПЕРЕПИСИ НАСЕЛЕНИЯ 2020 ГОДА**

В соответствии с Федеральным законом "О Всероссийской переписи населения"  
Правительство Российской Федерации постановляет:

1. Провести с 1 по 31 октября 2020 г. Всероссийскую перепись населения.

Определить, что моментом, на который осуществляются сбор сведений о населении и его учет, является 0 часов 1 октября 2020 г.

2. На отдаленных и труднодоступных территориях, транспортное сообщение с которыми с 1 по 31 октября 2020 г. будет затруднено, Всероссийскую перепись населения 2020 года провести с 1 апреля по 20 декабря 2020 г.

## Для чего нужна перепись населения

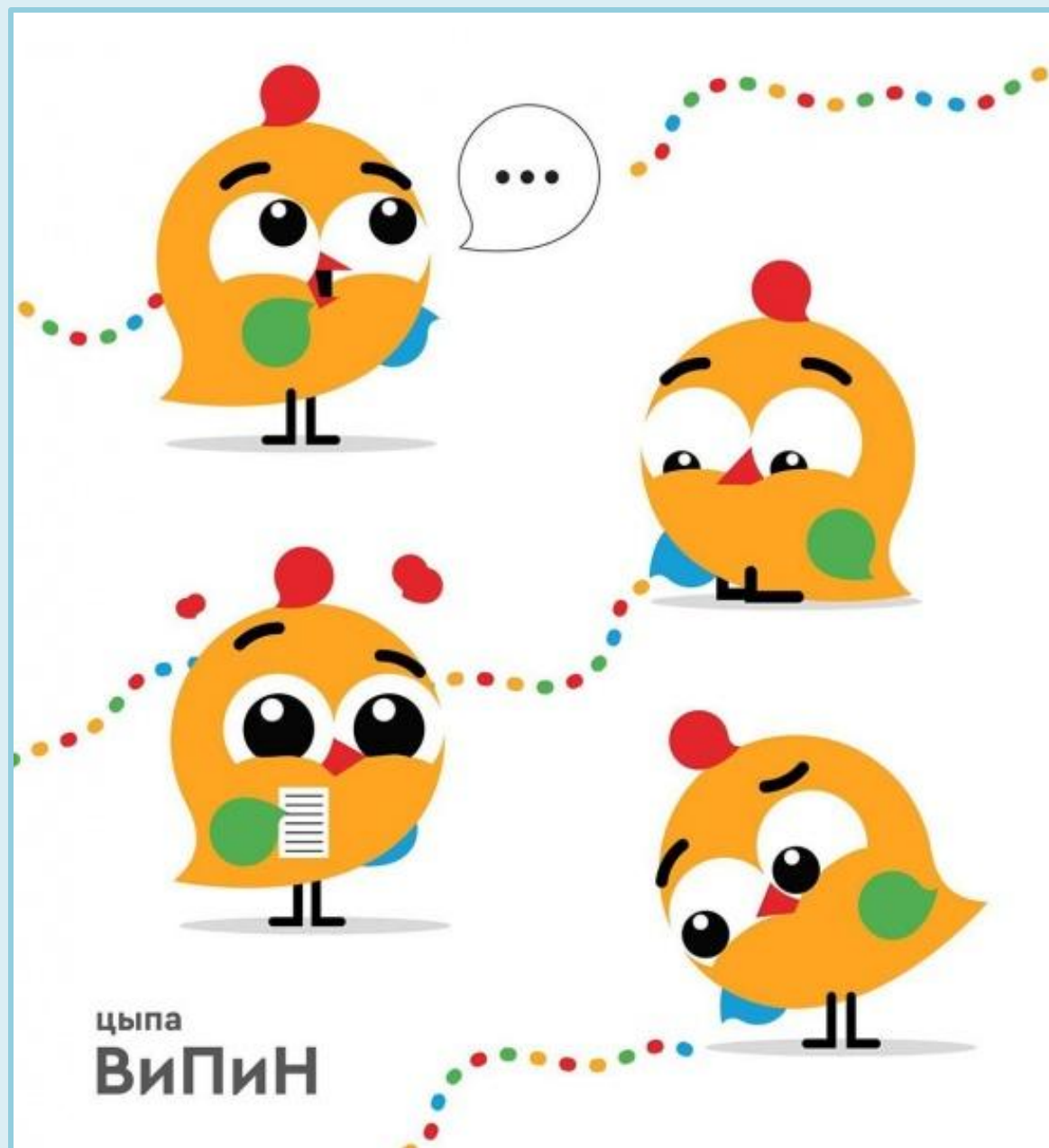
*Переписи* проходят абсолютно по всему миру во всех развитых цивилизованных странах. В 2020 году это мероприятие пройдет в 50 государствах.

ВПН - единственный способ получить уникальную информацию о населении государства. Ее результаты создадут фундамент для анализа и прогноза, будут основой для управления страной в будущем.

Всероссийская перепись поможет выяснить число, состав семей и домохозяйств, получит данные о национально-языковом составе, образовательном уровне, миграции, фактической брачной структуре и многом другом. Поможет более точно описать состояние российского общества. Откалибрует всю госстатистику, что повысит эффективность принятия решений на всех уровнях власти.

По сегодняшним данным в России 146 млн жителей и 55 млн домохозяйств. Задействуют абсолютно все регионы страны, даже самые маленькие отдаленные пункты. Участвовать предложат всем, не исключая тех, кто не имеет жилья или гражданства.

# ТАЛИСМАН ВПН-2020



# КАРТА АЙДЕНТИКИ

## КАРТА РОССИИ

Часть фирменного стиля. Передает масштаб и всероссийский характер мероприятия.

Выбор цвета обусловлен идеей сторон света, что отражает многообразие природных богатств, широту России и многонациональность.

## ИКОНКИ



• Бизнес



• Наука



• Образование



• Здоровье

## БАБЛЫ

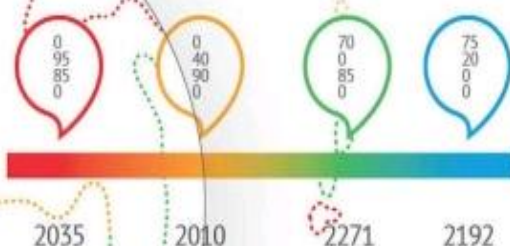
(речевые облака)

Главная функция – размещение в них дополнительной информации.

## ЗНАК



Представляет собой уменьшенную версию логотипа для небольших носителей. Символизирует передачу сообщений между людьми во время переписи.



## ЦВЕТОВАЯ ПАЛИТРА

Передает правильное настроение и отвечает за построение ассоциативной связи с событием.

## ВСЕРОССИЙСКАЯ ПЕРЕПИСЬ НАСЕЛЕНИЯ

Главный графический элемент фирменного стиля ВПН-2020.

## ЭМБЛЕМА

PT Astra Sans PT Astra Serif

AA<sup>a</sup> | AA<sup>a</sup>

# ВЕЛИКИЕ УМЫ РОССИИ О ДЕМОГРАФИИ И УЧЕТЕ НАСЕЛЕНИЯ

1761



**Михаил  
Васильевич  
Ломоносов**

Великий  
русский ученый  
и литератор

Первым обратил внимание на вопросы повышения рождаемости и сокращения детской смертности. Он предлагал увеличивать количество лечебных учреждений, врачей, аптек и распространять книги о врачевании

1802



**Александр  
Николаевич  
Радищев**

Социальный  
мыслитель,  
писатель

В записке «О законоположении» предлагал учитывать не только население, но впервые – пахотные земли и фабрики. Отдельно он предлагал вести ведомости по количеству преступлений и судебных тяжб

1882



**Лев  
Николаевич  
Толстой**

Великий  
русский писатель,  
философ

Активный участник переписи населения Москвы 1882 года, лично обходил дома и переписывал людей. После он писал: «Для общества интерес и значение переписи в том, что она дает ему зеркало, в которое, хочешь, не хочешь, посмотрится все общество и каждый из нас»

1897



**Антон  
Павлович  
Чехов**

Классик мировой  
литературы,  
драматург

В 1890 году провел три месяца на Сахалине и на добровольных началах переписал практически все население. Полученный опыт не пропал зря – на переписи 1897 года он координировал работу группы переписчиков

1897



**Петр  
Петрович  
Семенов-  
Тянь-Шанский**

Русский географ,  
путешественник

Организовал и руководил Первой переписью населения Российской империи 1897 года. Благодаря его трудам отечественная демография обладает информацией о составе населения страны в конце XIX века

1906



**Дмитрий  
Иванович  
Менделеев**

Ученый-  
энциклопедист,  
профессор химии

В работе «К познанию России» подготовил прогноз численности населения страны. Для расчета ученый использовал данные переписи населения 1897 года, принял годовой прирост населения на 1,5% и продлил эту тенденцию в будущее

# ПЕРЕПИСИ НАСЕЛЕНИЯ

Двенадцать переписей России

РОССТАТ



- ▶ Перепись населения Российской империи
- ▶ Переписи населения России в составе СССР
- ▶ Всероссийские переписи населения
- Численность населения России по данным переписей населения (млн чел., в границах соответствующих лет)
- Городское население



# КАК МОЖНО ПЕРЕПИСАТЬСЯ

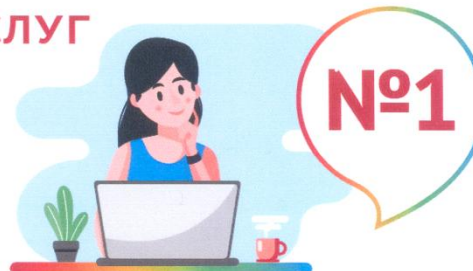
В ОКТЯБРЕ 2020 ГОДА

## НА ПОРТАЛЕ ГОСУСЛУГ

с 1 по 25 октября

Уровень учетной записи

+ стандартная; подтвержденная    - упрощенная



## ДОЖДАТЬСЯ ПРИХОДА ПЕРЕПИСЧИКА

с 4 по 27 октября

315 тыс.  
переписчиков  
обойдут **ВСЕ** жилые  
помещения в стране

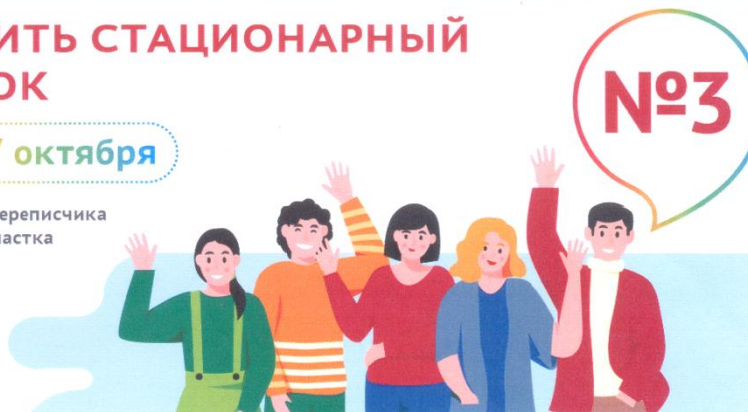
Переписавшимся  
способом **№1**  
достаточно будет показать  
код прохождения переписи

№2

## ПОСЕТИТЬ СТАЦИОНАРНЫЙ УЧАСТОК

с 4 по 27 октября

Переписаться у переписчика  
стационарного участка







# КОГО БУДУТ ПЕРЕПИСЫВАТЬ?



## ПОСТОЯННЫЕ ЖИТЕЛИ

12 и более месяцев подряд  
проживающие в России



## КОМАНДИРОВАННЫЕ ЗА РУБЕЖ

Госслужащие в служебных  
командировках на год и более



## ВЫЕХАВШИЕ ЗА РУБЕЖ

Жители России, выехавшие  
в командировку, на работу  
по контрактам или учебу  
на срок менее 1 года



## ТУРИСТЫ

Жители России,  
выехавшие за рубеж  
на лечение, отдых, в гости



## ПЕРЕСЕЛЕНЦЫ

Прибывшие в Россию  
из-за рубежа на постоянное  
жительство или ищущие убежище



## ИНОСТРАНЦЫ

Прибывшие в Россию  
на учебу или работу  
на 1 год и более



Находящиеся  
в России менее 1 года



# Что будут спрашивать?

- ✓ Социально-демографические характеристики (пол, возраст).
- ✓ Гражданство.
- ✓ Национальная принадлежность.
- ✓ Владение и пользование языками.
- ✓ Жилищные условия.
- ✓ Миграция.
- ✓ Образование.
- ✓ Занятость.
- ✓ Источники средств к существованию.

# НОВОЕ В ПЕРЕПИСНЫХ ЛИСТАХ



## МИГРАЦИЯ

**ЧТО:** Уточняющие вопросы о въезжающих и покидающих страну

**ЗАЧЕМ:** Чтобы знать, откуда едут в Россию и куда уезжают из страны



## ИСТОЧНИКИ СРЕДСТВ К СУЩЕСТВОВАНИЮ

**ЧТО:** «Самозанятые» и новые варианты ответов

**ЗАЧЕМ:** Для уточнения источников доходов населения (вопросов о размере дохода нет!)



## ВЛАДЕНИЕ ЯЗЫКАМИ

**ЧТО:** Уточнение об использовании языков в повседневной жизни

**ЗАЧЕМ:** Для изучения распространенности языков в России



## ОБРАЗОВАНИЕ

**ЧТО:** Уточняющие вопросы об уровне образования населения

**ЗАЧЕМ:** Для точной оценки квалификации жителей страны



## СТРУКТУРА ЗАНЯТОСТИ

**ЧТО:** Уточняется вопрос «Где находилась ваша основная работа?»

**ЗАЧЕМ:** Для изучения маятниковой миграции в России и в приграничных районах



## НАЛИЧИЕ ТЕЛЕКОМУНИКАЦИЙ

**ЧТО:** Вопросы об интернете и мобильной связи

**ЗАЧЕМ:** Для изучения доступности интернета и мобильной связи

# ПЕРЕПИСНЫЕ ЛИСТЫ



БЛАНК



ДЛЯ ПОСТОЯННО  
ПРОЖИВАЮЩИХ  
В РОССИИ



БЛАНК



СВЕДЕНИЯ  
О ЖИЛИЩНЫХ  
УСЛОВИЯХ



БЛАНК

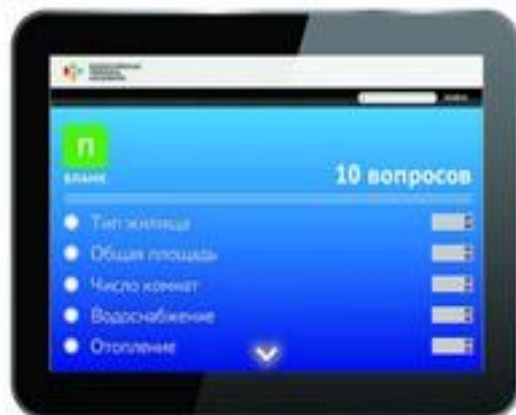


ДЛЯ ВРЕМЕННО  
НАХОДЯЩИХСЯ  
В РОССИИ



Л  
БЛАНК 23 вопроса

- Пол
- Дата рождения
- Состояние в браке
- Национальность
- Образование



П  
БЛАНК 10 вопросов

- Тип жилища
- Общая площадь
- Число комнат
- Водоснабжение
- Отопление



В  
БЛАНК 7 вопросов

- Пол
- Год рождения
- Цель приезда в Россию
- Гражданство
- Место проживания

# ПЕРЕПИСЬ ЖИЛИЩНЫХ УСЛОВИЙ

## О ЧЕМ БУДУТ СПРАШИВАТЬ?

П  
БЛАНК



**НАЛИЧИЕ  
ТЕЛЕКОММУНИКАЦИЙ**

(стационарная телефонная связь, мобильная,  
интернет проводной / беспроводной)

**ВИД  
ОТОПЛЕНИЯ**

(централизованное,  
котел, печь)

**САНИТАРНО-  
ГИГИЕНИЧЕСКИЕ  
УСЛОВИЯ**

(туалет, ванна)

**КОЛИЧЕСТВО  
ЖИЛЫХ  
КОМНАТ**

**МАТЕРИАЛ  
НАРУЖНЫХ  
СТЕН ДОМА**

**ВРЕМЯ  
ПОСТРОЙКИ  
ДОМА**

**УДАЛЕНИЕ  
БЫТОВЫХ  
ОТХОДОВ**

(мусоропровод,  
контейнеры)

**ГОРЯЧЕЕ  
И ХОЛОДНОЕ  
ВОДОСНАБЖЕНИЕ**

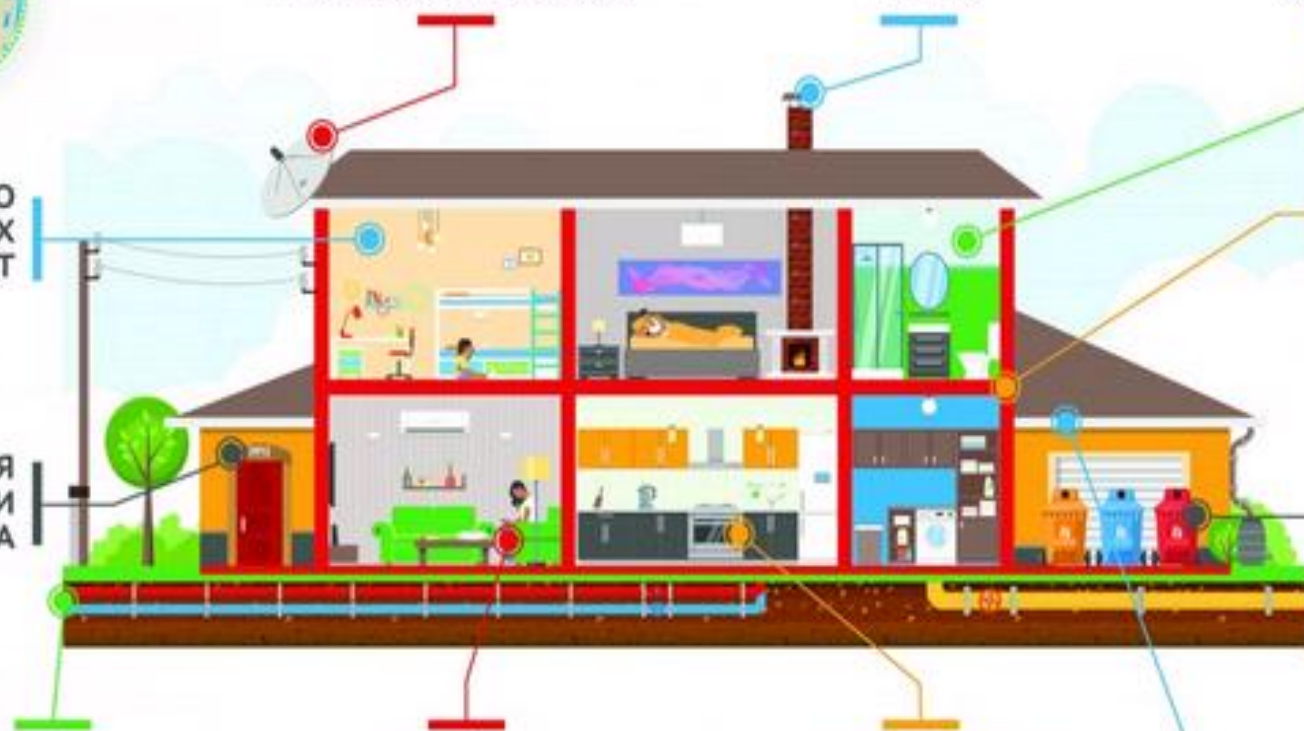
(централизованное,  
бойлер, колодец)

**КОЛИЧЕСТВО  
ПРОЖИВАЮЩИХ  
ЧЕЛОВЕК**

**ЭЛЕКТРИЧЕСТВО  
ИЛИ ГАЗ**

(сетевой и / или из баллонов)

**ОБЩАЯ  
ПЛОЩАДЬ  
КВАРТИРЫ**



# Помни!

